

Fra ”PRO” til ”BRO”?

Tidlig opsporing af sygdomstegn hos ældre i kommunal praksis

v/ Sundhedsfaglig Udviklingskonsulent, Sygeplejerske, Ph.d. Vibeke Høgh

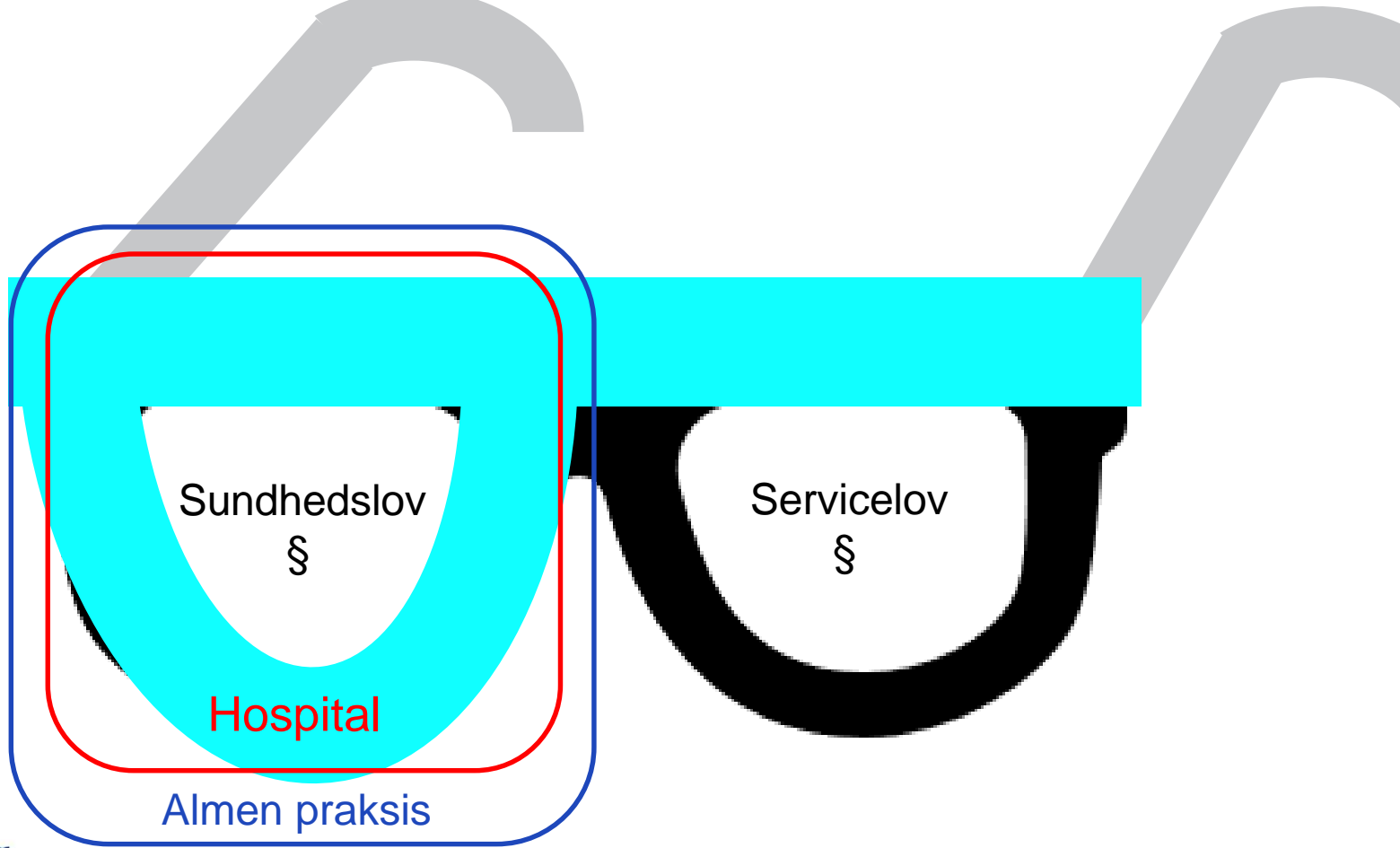
Agenda

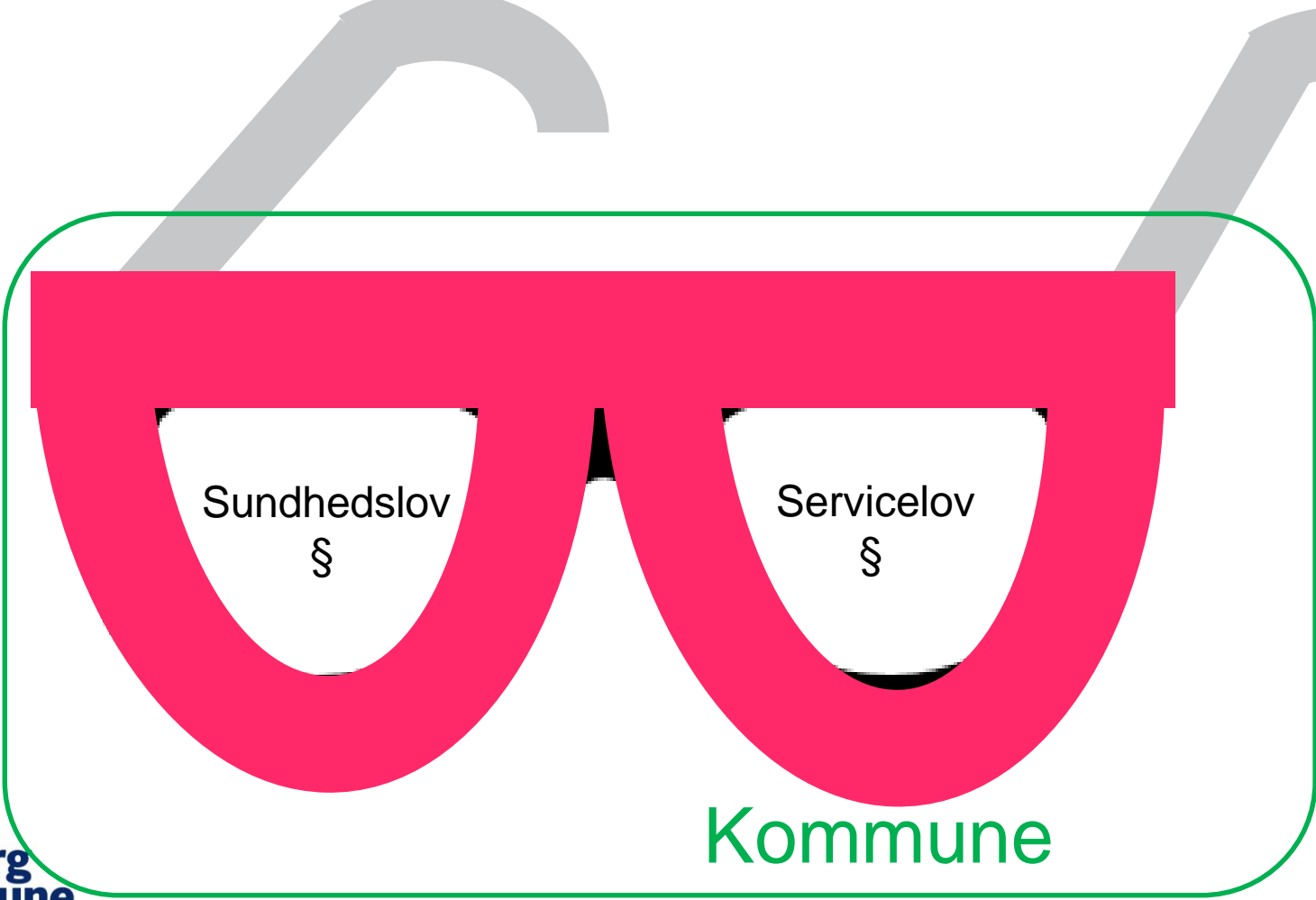
- Kommunal motivation for at anvende ”**PRO**” data
- Pointer og anbefalinger fra modningsprojektet

Fra hospital til kommunal praksis

- Patient vs. borger
- Sygdom og diagnose vs. hverdagsliv
- Den politiske agenda og service niveau
- Stafet der skal gives videre







Sundhedslov
§

Servicelov
§

Kommune

Kompleksitet i kommunal praksis

Medicinsk Kompleksitet

Social Kompleksitet

Borger

Organisatorisk
Kompleksitet

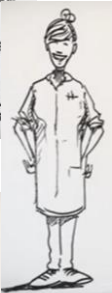
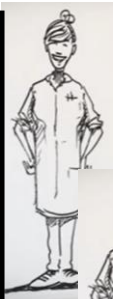
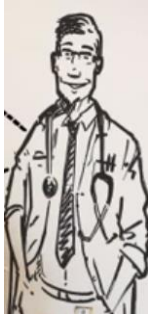
Sundheds-
professionelle

Hospital



Frivillige

Almen praksis



Rengøring

Mad Service

Træning



Hjemmepleje

Hjemmepleje

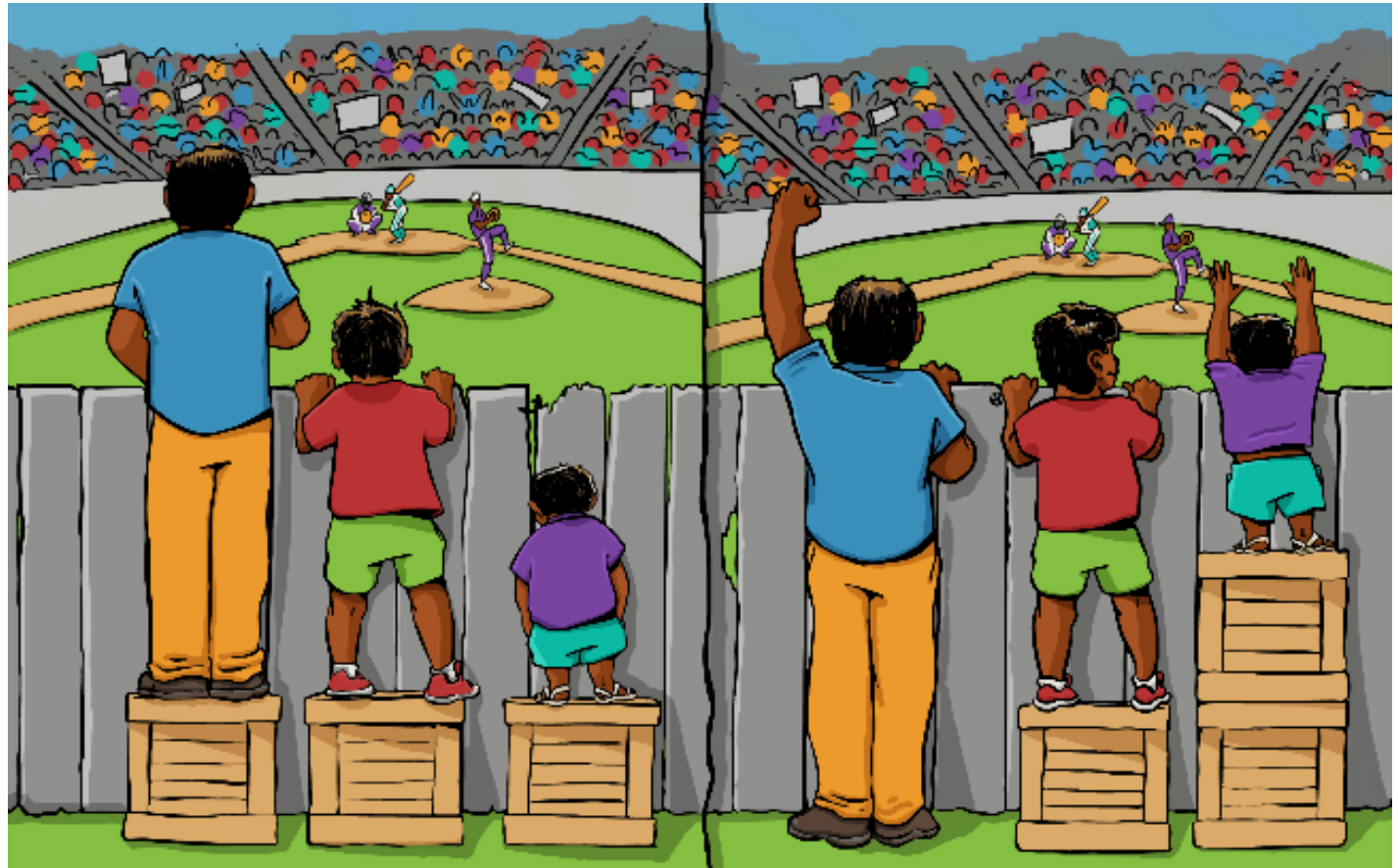
Hjemmesygepleje

- Servicelov
- Sundhedslov

Succeskriterier for kommunal praksis

- Borgers oplevelse af helhed i eget forløb
- Reduktion af organisatorisk kompleksitet

Borgerens mål vs. kvalitetsmål





Pointer fra modningsprojektet

- Data forpligter
- Skabe sammenhæng i borger *forløb*
- Samarbejde og koordinering

Anbefalinger fra modningsprojekt

- Rette aktører inddrages på rette tidspunkt
- Ændring af organisation og kultur tager tid
- Ledelsesmæssig opbakning er afgørende

Refleksion

Skal vi kalde det "PRO" eller "BRO" ?

Patient Rapporterede Oplysninger

Person Rapporterede Oplysninger

Borger Rapporteret Oplysninger

Hvad er formålet
med data?

Tak for opmærksomheden!

vho-aeh@aalborg.dk