

PRO-integrationer og infrastruktur

Den 6. november 2023

PRO seminar

Martin Bergholz-Knudsen – mkn@medcom.dk





Status på PRO-integrationer

Projekt	Beskrivelse	Deltagere	Systemer	Status
Borgervisning (Generisk)	Generisk borgervisning af opsamlet PRO og telemedicinske data i KIH.	Sundhed.dk	Sundhed.dk	I drift (afsluttet)
National PRO-pakke for psoriasis	Kliniske afprøvning og deling af national PRO-psoriasis mellem dermatologer i speciallægepraksis.	Dermatologer (eKVIS/FAPS)	WebPatient (SynLab) Sundhed.dk (borger)	I drift (afsluttet)
National PRO-pakke for diabetes	Kliniske afprøvning og deling af national PRO-diabetes mellem Ålborg Universitetshospital og Københavns kommune.	Region Nordjylland (RN) Ålborg universitetshospital (AAU) Københavns kommune (KK)	Diaprofil (ZiteLab) Sundhed.dk (borger)	I drift (afsluttet)
AmbuFlex	Deling af PRO-pakker gennem PRO-løsninger udviklet af AmbuFlex	AmbuFlex (Region Midt)	AmbuFlex	Indledende certificering april, endelig certificering afventer
National PRO-pakke for diabetes	Deling af National PRO-pakke for diabetes mellem Sundhedsplatformen og Københavns kommune.	Region Hovedstaden Københavns kommune	Sundheds-platformen Sundhed.dk (borger)	Gør klar til afprøvning i drift
National PRO-pakke hjerterehabilitering	Deling af PRO afprøves i pilotdrift mellem OUH, Odense og Nordfyns Kommune. Afprøvningen gennemføres i et samarbejde med PRO-sekretariatet i Sundhedsdatastyrelsen, med fokus på en klinisk validering af PRO-pakken for hjerterehabilitering.	Region Syddanmark (RSD) Odense Universitetshospital (OUH) Nordfyn og Odense kommune	Mit Sygehus, PRO-kommune (MedWare) Sundhed.dk (borger)	Gør klar til end-2-end test



Status på PRO-integrationer

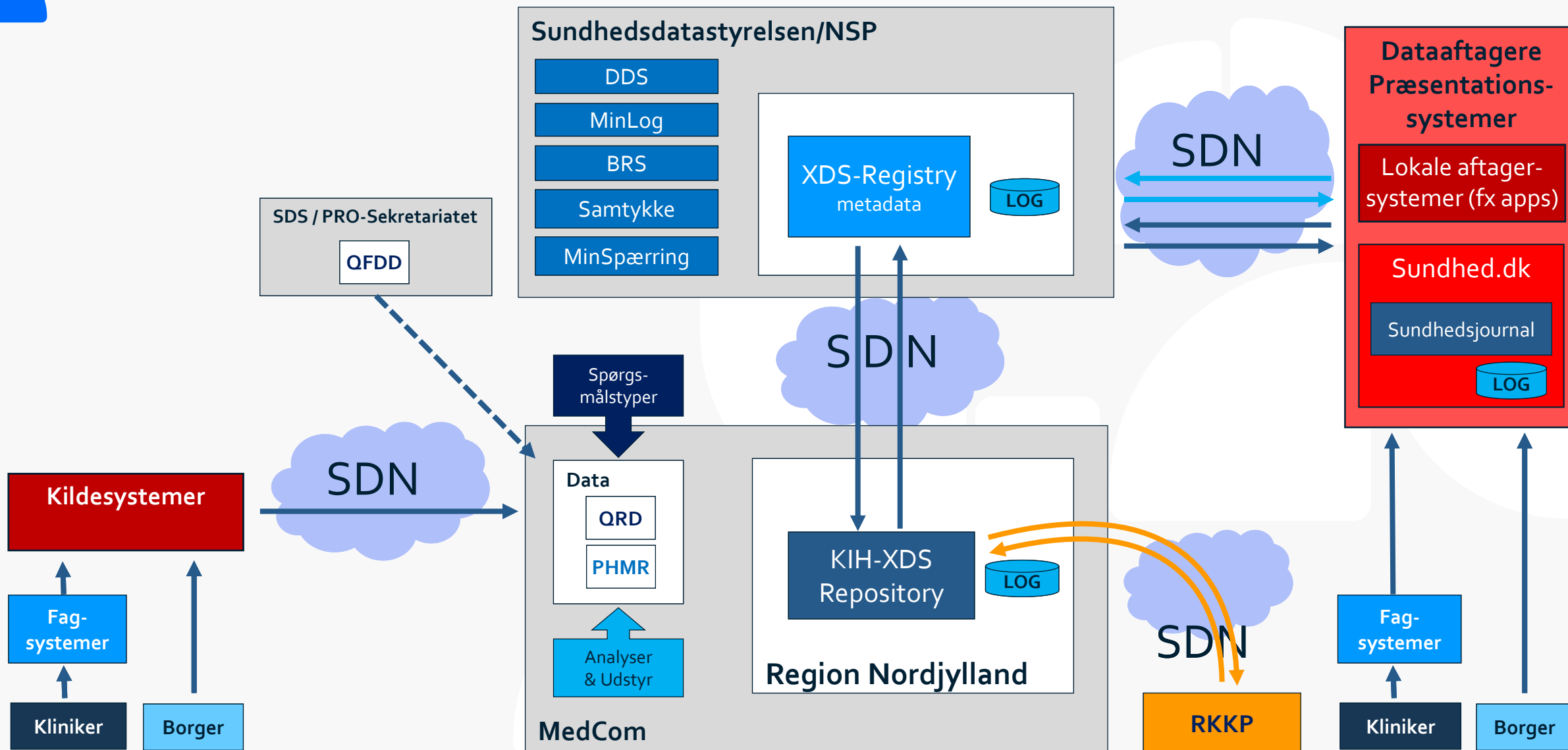
Projekt	Beskrivelse	Deltagere	Systemer	Status
Sundhedsfaglig visning (Generisk)	Generisk Sundhedsfaglig visning af opsamlet PRO og telemedicinske data i KIH via sundhedsjournalen.	Sundhed.dk	Sundhed.dk	Under udvikling
FUT	MedCom har indgået fælles projektplan med FUT om, at understøtte den tekniske udvikling, så TELMA/regionalt og K-PRO/kommunalt PRO-løsninger kan dele PRO og måldata via den nationale infrastruktur	FUT 2.0, K-PRO		Fællesprojektplan mellem MedCom og FUT er indgået
Under planlægning				
Projekt	Beskrivelse	Deltagere	Systemer	Status
National PRO-pakke for psoriasis	Visning af patienternes egne spørgeskemabesvarelser for psoriasis via sundheds-app	Psoriasisforeningen	Damandigital sundheds-app	Under udvikling



Lidt om KIH

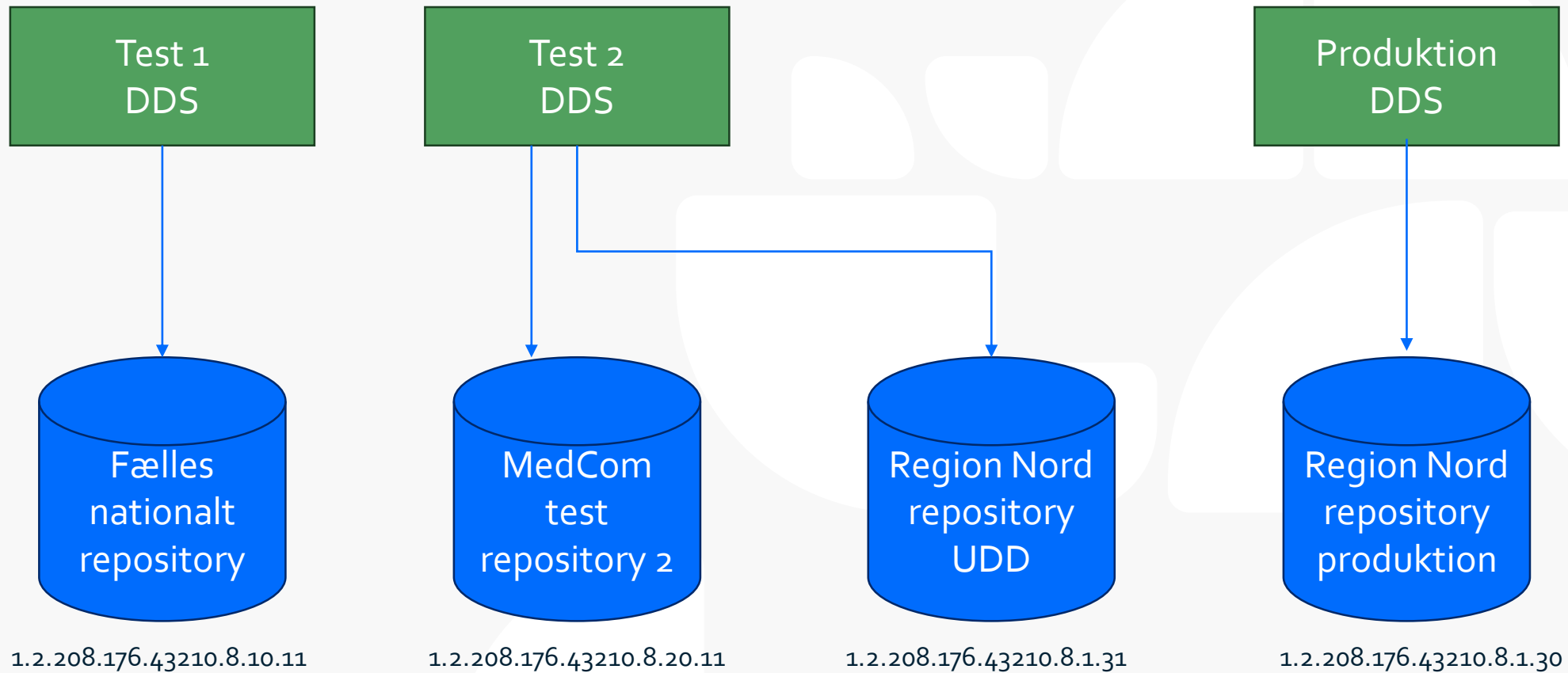
- Hjemmemonitoreringsdatabasen (KIH) (også kaldet *Klinisk integreret hjemmemonitorering* og/eller *KIH XDS Repository*) er del af en national infrastruktur for dokumentdeling
- Den nationale infrastruktur er baseret på IHE XDS-standarden med et fællesnationalt registry, der indeholder information om, og pegepinde til kliniske data i forskellige repositories, hvor man kan fremsøge relevante dokumenter om den enkelte patient.
- KIH er et af disse repositories – og bidrager i den nationale infrastruktur til opsamling og deling af hjemmemålinger og patientrapporterede spørgeskemaoplysninger.

KIH/PRO National Infrastruktur





Miljøer



MedComs KIH-Startpakke

- **Trin 1**

- **Tilslutningsaftale** med MedCom som systemforvalter
 - Herunder etablering af forbindelse til **Sundhedsdatanettet**
- **Databehandleraftale** mellem den dataansvarlige og Region Nordjylland som KIH-driftsleverandør og databehandler for KIH

<https://medcom.dk/systemforvaltning/klinisk-integreret-hjemmemonitorering-kih/startpakke/>



MedComs KIH-Startpakke

- **Trin 2**

- Lokal udvikling af udtræksløsning af CDA-filer
 - Måledata i PHMR-standarden
 - Spørgeskemaer i QRD-standarden (baseret på QFDD)
 - Specifik løsning inden for ét diagnostisk område
 - Generisk løsning for alle diagnostiske områder
 - Egentest sendes til MedComs standard-team inden selve testen
- **Test og certificering** af de 2 implicerede CDA-standarder
 - **PHMR** – Måledata optaget i patientens eget hjem
 - **QRD** – Patientens udfyldte spørgeskemaer
 - (**QFDD** – Skabelon for udfærdigelse af spørgeskemaer – PRO-sekretariatet)

MedComs KIH-Startpakke

• Trin 3

- Tilslutning til **Sundhedsdatanettet (SDN)**
- Etablering af relevante aftaler i **SDN-aftalesystemet (KIH-Testmiljø)**
- (Alle regioner, kommuner, alment praktiserende læger er allerede tilsluttet SDN – enten direkte eller via deres leverandør)

• Trin 4

- Upload af test-eksempler til KIH-Udannelsesmiljø
 - Formel test og certificering af indhold og upload af PHMR eller QRD i KIH-Udannelsesmiljø
 - End-2-end test

MedComs KIH-Startpakke

- **Trin 5**
 - Etablering af relevante aftaler i **SDN-aftalesystemet** (KIH-Produktionsmiljø)
- **Trin 6**
 - Whitelisting hos NSP (Den Nationale Serviceplatform):

<https://www.nspop.dk/display/resources/ServiceDesk>

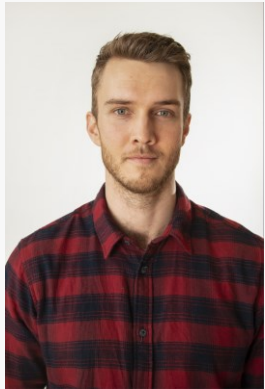
- **Dokumentation**

- MedComs dokumentation for aftaleskabeloner, teknisk dokumentation og testprotokoller kan fremsøges via

<https://www.medcom.dk/systemforvaltning/kih/startpakke>



Kontakt



Martin Bergholz-Knudsen

Konsulent – Systemforvaltningsteam

✉ mkn@medcom.dk

☎ 5352 0694