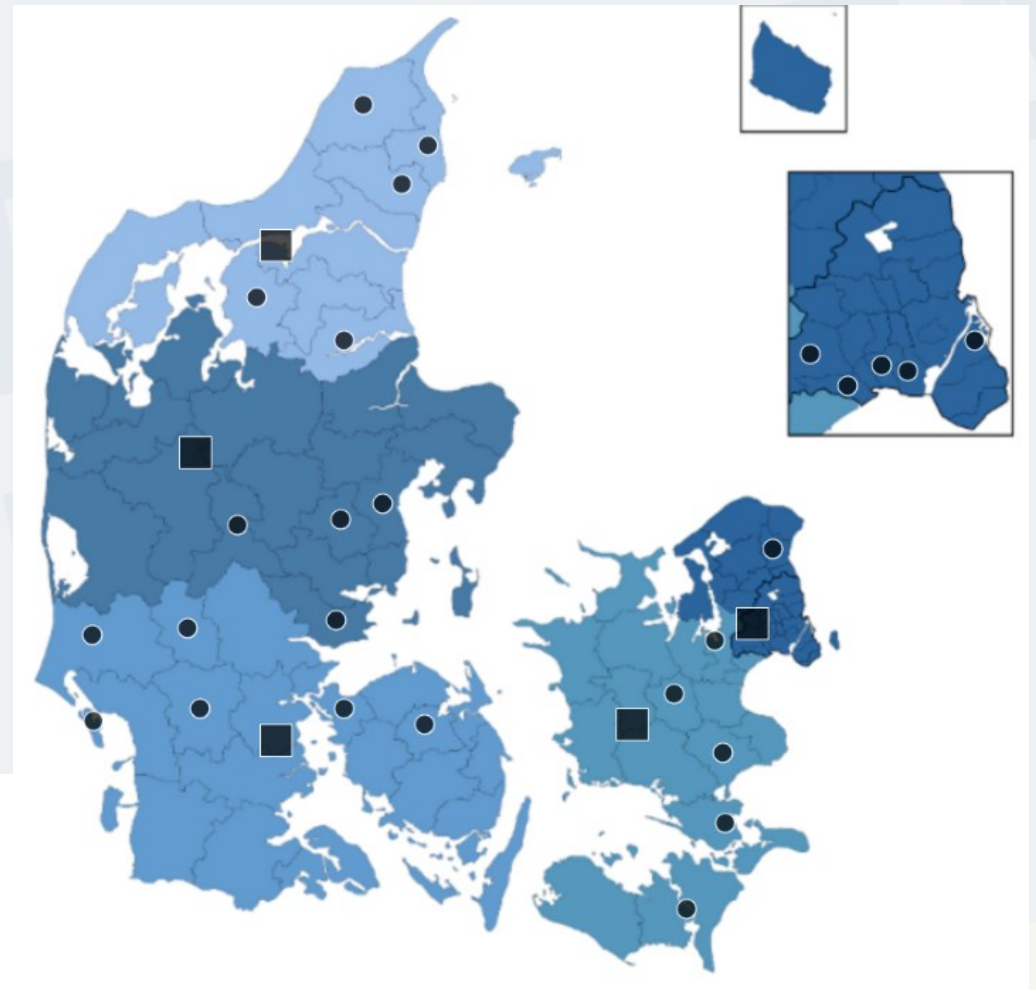
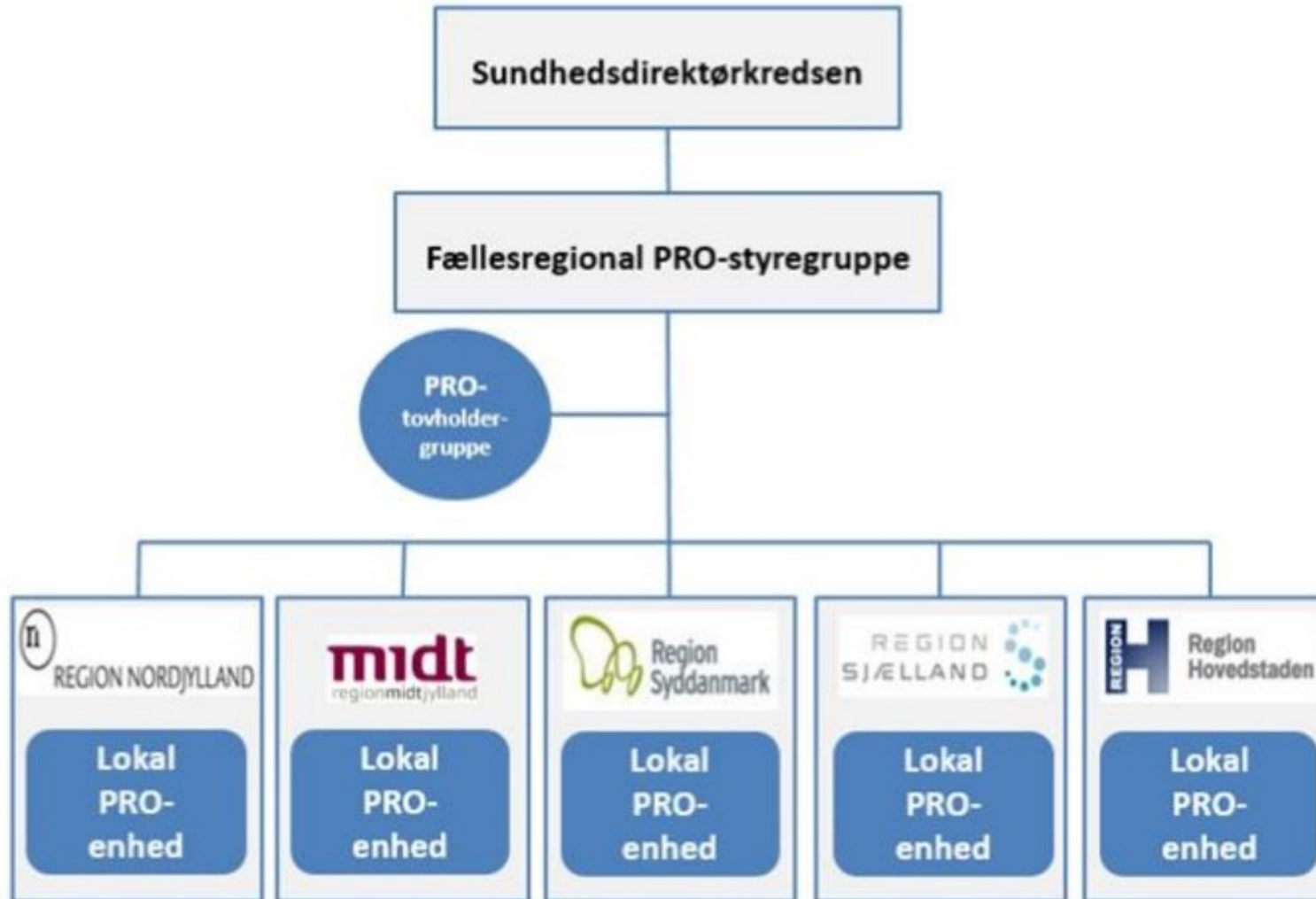


Status på udbredelse af de nationale PRO-skemaer i regionerne



SUNDHEDSDATA-
STYRELSEN

Regional PRO-organisering



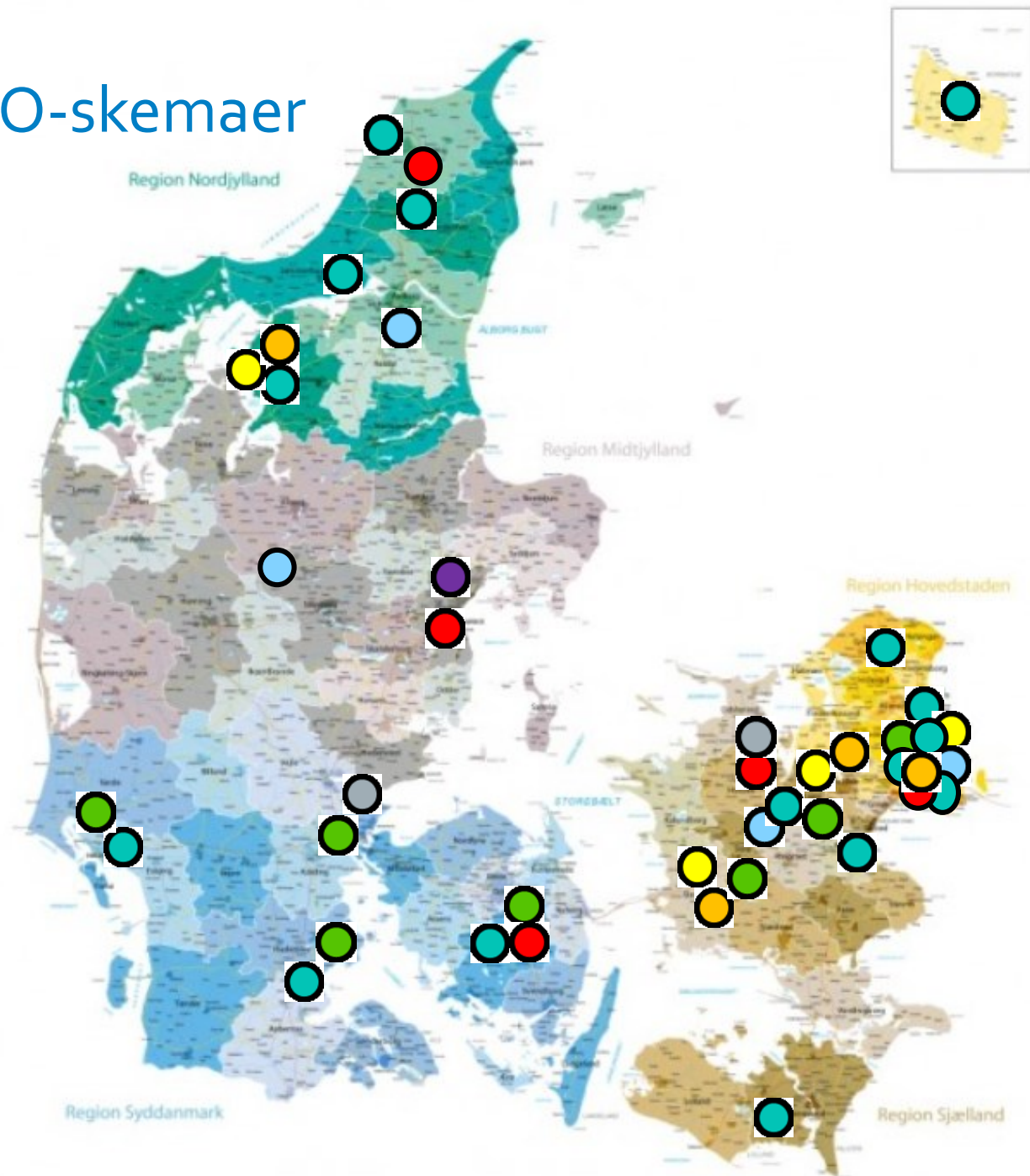
Fællesregional PRO-prioritering

Syv prioriterede områder

- Hofte/knæ alloplastik
- PRO-psykiatri (Skizofreni og Depression)
- Prostatakræft (radikalt opererede)
- Specialiseret palliation
- Sarkom
- Hjerterehabilitering
- Diabetes

Regional udbredelse af nationale PRO-skemaer

- PRO til diabetes ●
- PRO til hjerterehabilitering ●
- PRO til første jordemoder konsultation ●
- PRO til psoriasis ●
- Knæ skemaer ●
- Hofte skemaerne ●
- PRO til basal palliation ●
- PRO til Psykiatri ●



Status på integrationer i de regionale PRO-systemer

Mit Sygehus (Region Syddanmark):



- › Er certificeret og kan aflevere og hente PRO-data.
- › Der afleveres diabetes-data løbende
- › Næste er hjerte og derefter palliation

AmbuFlex (Region Midtjylland og Region Nordjylland):



- › Der er 'hul igennem' til at aflevere data
- › Afventer test og certificering

MinSundhedsplatform (Region Hovedstaden og Region Sjælland):

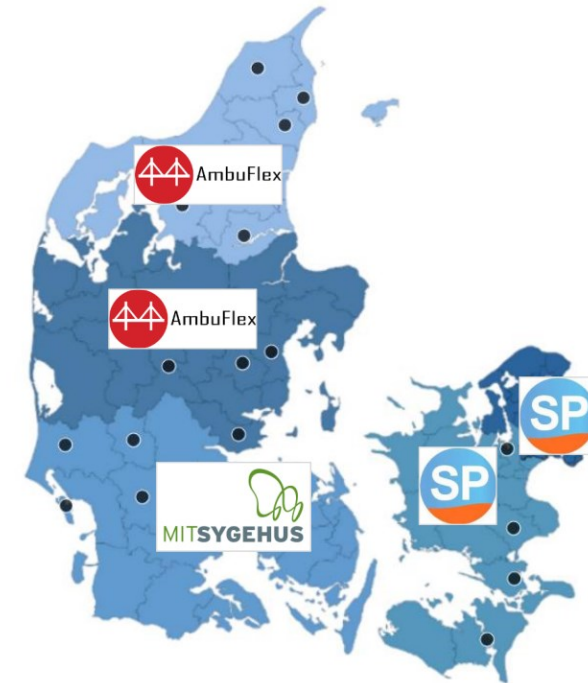


- › Er certificeret og kan aflevere PRO-data.
- › Afleverer lige nu diabetes-data

Zitelab (Region Nordjylland):



- › Er certificeret og kan aflevere PRO-data
- › Afleverer diabetes-data



Storskala på PRO til hjerterehabilitering – Sundhedsklynge Fyn

- › Tidsplanen for storskalaafprøvnningen er udfordret af, at K-PRO skal være integreret til KIH
- › Forventer stadig at kunne sætte gang i selve afprøvnningen ved årsskiftet 24/25
- › Der ansættes en projektleder i Svendborg Kommune, som er projekter, pr. 15. august
- › Projektleder skal hjælpe med alt det forberedende og være med til at tegne arbejdsgangene for de delte patientforløb



Sundhedsklynge Fyn